

## IDENTIFICAÇÃO

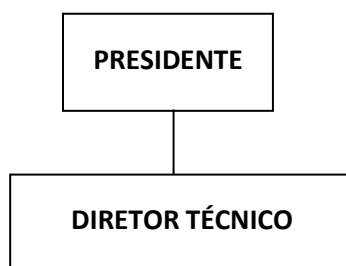
Diretor Técnico

## SUMÁRIO DO CARGO

Responsável direto pelos processos de organização e execução de eventos nacionais e internacionais que envolvem: elaboração de regulamento, registro de clubes e atletas, preparação do plano de trabalho, coordenação de operações (estruturas, classificação funcional, arbitragem, formato de competição, transporte, alimentação e hospedagem) e confecção de relatórios técnicos acerca dos mesmos.

Responsável também por interface com Comitê Paralímpico Brasileiro e Federações Internacionais a fim de gerir a participação da ANDE em competições internacionais em operações que envolvem: registro da ANDE e de atletas nos eventos, formatação e execução de plano de treinamento e viagem e confecção de relatórios técnicos acerca dos mesmos.

## NÍVEL DE REPORTE



## PRINCIPAIS ATRIBUIÇÕES

- Propor e acompanhar a execução do calendário de competições da ANDE, bem como a programação de outras atividades inerentes à área técnica, principalmente no que se refere a formação de Recursos Humanos através da realização de palestras, clínicas, seminários, cursos etc.;
- Elaborar os regulamentos gerais das competições existentes no calendário da ANDE bem como os regulamentos de registro e transferência de atletas; de arbitragem e classificação funcional;
- Organizar e acompanhar o processo de registro de equipes e atletas em cada temporada e nas respectivas competições existentes no calendário da ANDE;
- Elaborar plano de trabalho orientador do processo de convênio com o Comitê Paralímpico Brasileiro a fim de viabilizar recursos financeiros para execução das

competições;

- Coordenar a operação das diversas equipes de trabalho (montagem de estruturas, classificação funcional e arbitragem) presentes ao evento.
- Elaborar junto as Comissões Técnicas das Seleções Nacionais o plano plurianual de treinamento;
- Realizar interface com Comitê Paralímpico Brasileiro e Federações Internacionais a fim de gerir a participação da ANDE em competições internacionais
- Acompanhar as Seleções Nacionais em viagem nas competições internacionais previstas nos calendários da IFCPF, BISFed e CP-ISRA
- Zelar, permanentemente, pela observância dos princípios éticos, filosóficos e estatutários que regem a ANDE, bem como as normas e regras emanadas da BISFed, IFCPF e CP-ISRA;
- Zelar para que o seguimento de desporto das pessoas com Paralisia Cerebral no Brasil sempre tenha acesso às informações específicas no âmbito da área técnica como, por exemplo, calendário de competições, regulamentos, rankings nacionais e internacionais, índices etc.;
- Assinar Diplomas e Certificados Técnicos;
- Supervisionar as equipes técnicas das modalidades desenvolvidas, bem como a arbitragem e a classificação funcional desportiva;
- Participar das reuniões da Diretoria e, quando convidado, das reuniões do Conselho de Atletas;
- Praticar todos os atos indispensáveis ao bom cumprimento de suas atribuições.
- Elaborar relatórios técnicos de cada evento nacional ou internacional;
- Elaborar relatórios técnicos anuais.

## REQUISITOS DO CARGO

### 5.1. FORMAÇÃO ACADÊMICA

- ( ) Ensino Médio Completo
- ( ) Superior em curso
- ( X ) Superior Completo - Educação Física
- ( X ) MBA – Pós Graduação

### 5.2 IDIOMAS

- ( ) Inglês Fluente ( ) Inglês Intermediário ( X ) Inglês Básico ( ) Não se Aplica

### 5.3 TI (pacote office)

- ( X ) Avançado ( ) Intermediário ( ) Básico ( ) Não se Aplica